

# Cycle de séminaires Mobilités

2023/2024



# Mobilités

## Atelier 1

# Le changement de comportement

- 18/01/2024 - Visioconférence -



# PRESENTATION DE L'ATELIER

- 1 Enjeux et objectifs
- 2 Le changement de comportement
- 3 Les leviers d'action
- 4 Échanges et débat



# Enjeux et objectifs



## Enjeux

Comprendre la notion de changement de comportement pour orienter les pratiques de mobilité

## Objectifs

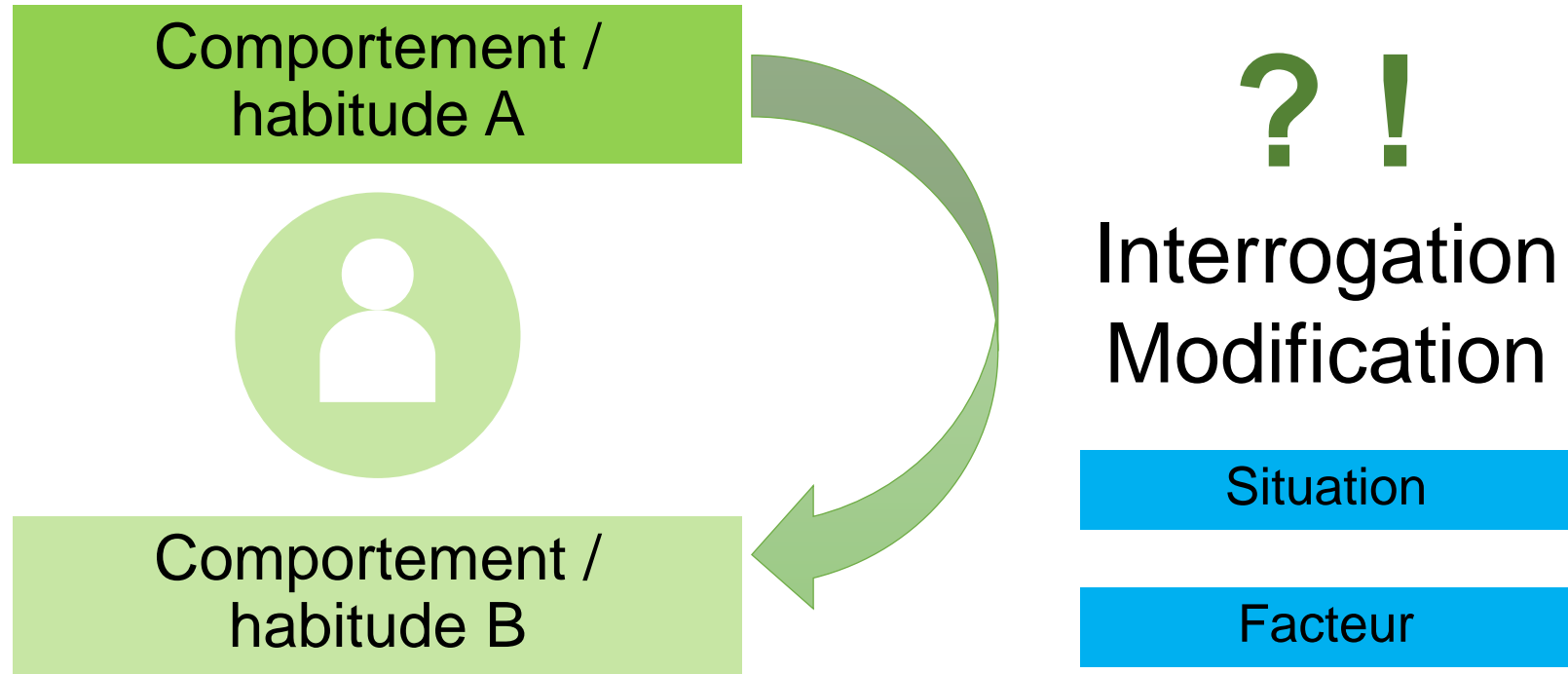
- Sensibiliser au changement de comportement et au report modal
- Connaître les actions pouvant entraîner les habitants à réfléchir sur le changement de comportement
- Développer son propre argumentaire



# Le changement de comportement



# Le Changement de comportement, c'est quoi?

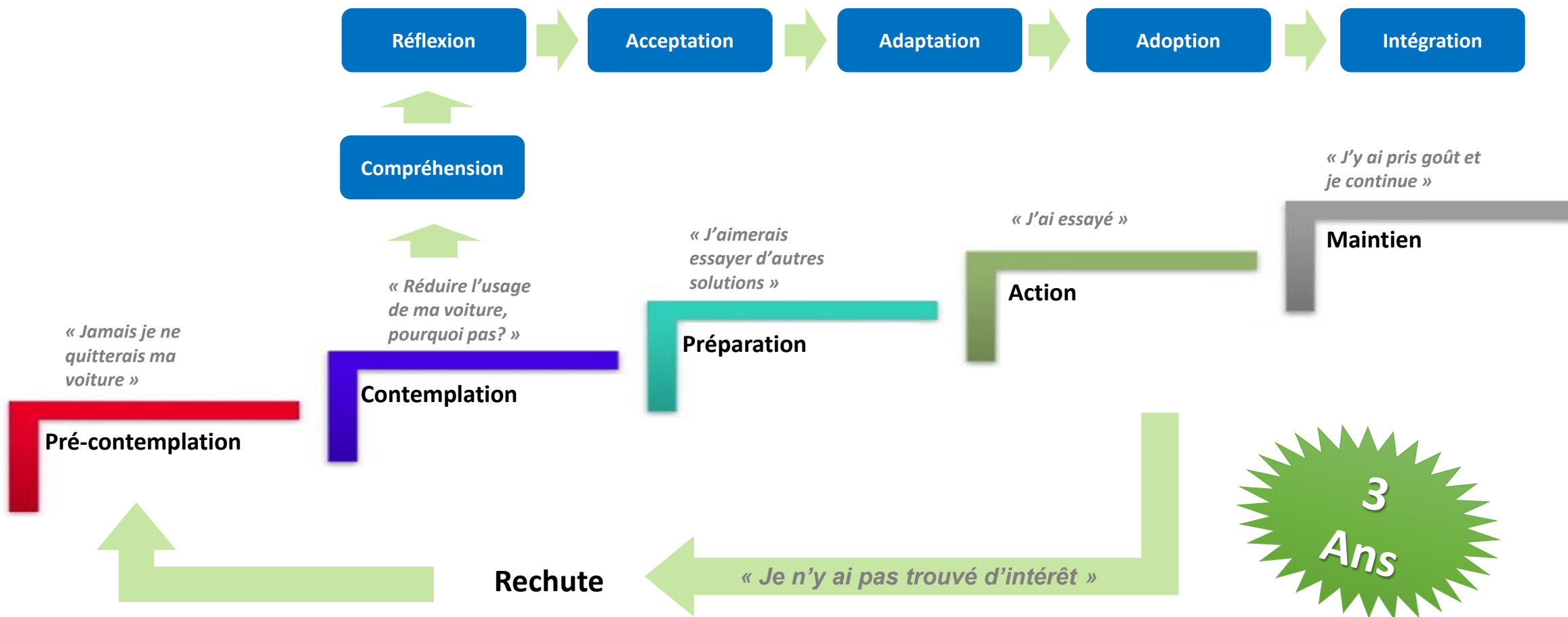


Dans le cas de la mobilité :

Cibler la dépendance à l'automobile et revoir ses modes de déplacements



# — Les étapes du changement



Source : A. ROCCI, « Evolution des comportements et choix du mode de transport »





# — La dissonance cognitive

Une cognition = pensées en accord avec mes valeurs, en accord avec mes croyances.

Si deux cognitions sont dissonantes (en désaccord), l'individu se sent anxieux.

Il cherche donc à modifier l'une des deux cognitions pour retrouver l'équilibre.



<https://www.youtube.com/watch?v=8FbQCQgqNFI>



# COGNITIONS



# Tous et toutes concernés

Pensez-vous qu'aller à une réunion en voiture est ?

Comment allez-vous en réunion ?

Pourquoi ?

Une bonne solution sans conséquences

Une solution pas pire que les autres

Une très mauvaise solution qui a des conséquences importantes

En voiture

En voiture mais à plusieurs

Autrement qu'en voiture

Je n'ai pas d'autre solution

Il n'y a pas d'autres solutions

Je n'y ai pas pensé

Ça ne changera rien

J'ai la flemme



# — Pourquoi changer ? —

- Usage massif de l'automobile
  - Fortes nuisances
  - Fortes contraintes
- Politiques de réduction du recours à l'autosolisme
- Favoriser le report modal vertueux : reporter des déplacements réalisés, seul, en véhicule motorisé vers d'autres modes



Pourquoi utiliser massivement sa voiture, le plus souvent seul ?



# Un choix rationnel ?

	Voiture	TC	Vélo
Confortable	++	+	-
Rapide	+	+	-
Économique	--	-	+
Accessible	+	+	+
Sécurisé	++	+	-
Utilité du temps	--	++	-
Moins stressant	--	++	+
Image de soi	++	--	+
écologique	--	+	++
Etc..			

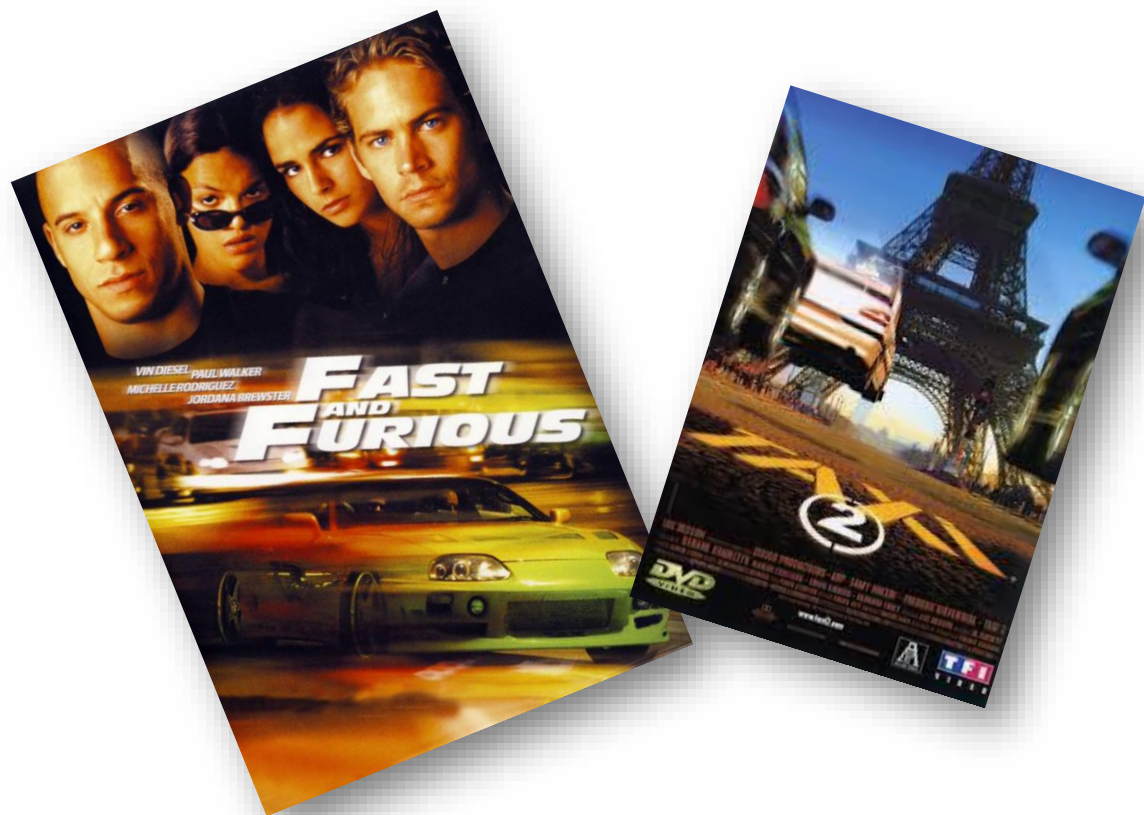
- Calculer l'Optimum coût / temps / accessibilité

Mais...

Des critères  
« irrationnels »







RENAULT SCÉNIC XMOD.  
Avec EXTENDED GRIP pour adhérer à la route en toutes conditions.

CHANGEONS DE VIE  
CHANGEONS L'AUTOMOBILE



[http://play.culturepub.fr/play/player?player=7&pod=213761&widgetId=cbnews\\_social](http://play.culturepub.fr/play/player?player=7&pod=213761&widgetId=cbnews_social)



# Et en plus ...

Plusieurs facteurs interviennent dans le choix modal des individus

- Contexte territorial  
*« j'habite en campagne, loin des transports en commun »*
- Contexte moral  
*« Pourquoi je devrais faire des efforts alors que j'ai ma place de parking réservée à mon travail »*
- Contexte sociétal  
*« le tout-automobile »*
- Contexte individuel  
*« j'ai les enfants à déposer à l'école avant de venir travailler »*





# — Les freins au changement —

- **Freins extrinsèques**

- Personnels
  - Contraintes familiales
  - Contraintes professionnelles
- Sociétaux
  - Offre de mobilité accessible (localisation, organisation, coût...)

- **Freins intrinsèques**

- Image et rapport à la voiture et aux autres modes,
- Force de l'habitude / Peur de l'inconnu,
- Compétence de mobilité,
- Perception erronée des coûts, temps, distance,
- Justification de ses choix.





Connaissez-vous le coût annuel moyen d'une voiture particulière ?

3 800€

5 200€

9 100€

## COMPARATIF DES BUDGETS 2019 DES 5 AUTOMOBILISTES

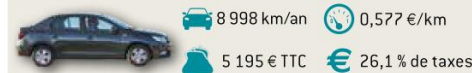
### Renault Clio essence



### Renault Clio diesel



### Dacia Logan diesel



Kilométrage annuel    Coût au kilomètre  
 Budget TTC    Part des taxes en %

### Peugeot 308 diesel



### Toyota Prius hybride



Source : Automobile Club Association, « Budget de l'automobiliste – rapport 2022 »

C'est environ 20 fois supérieur au coût d'utilisation des transports en commun, et environ 60 fois supérieur au coût d'un vélo équipé et entretenu





Connaissez-vous le taux d'utilisation d'une voiture particulière ?



5%



15%



30%



50%

Source : ADEME

Cela fait donc plus de 5 200€ par an pour seulement 5% d'utilisation



# Les leviers d'action



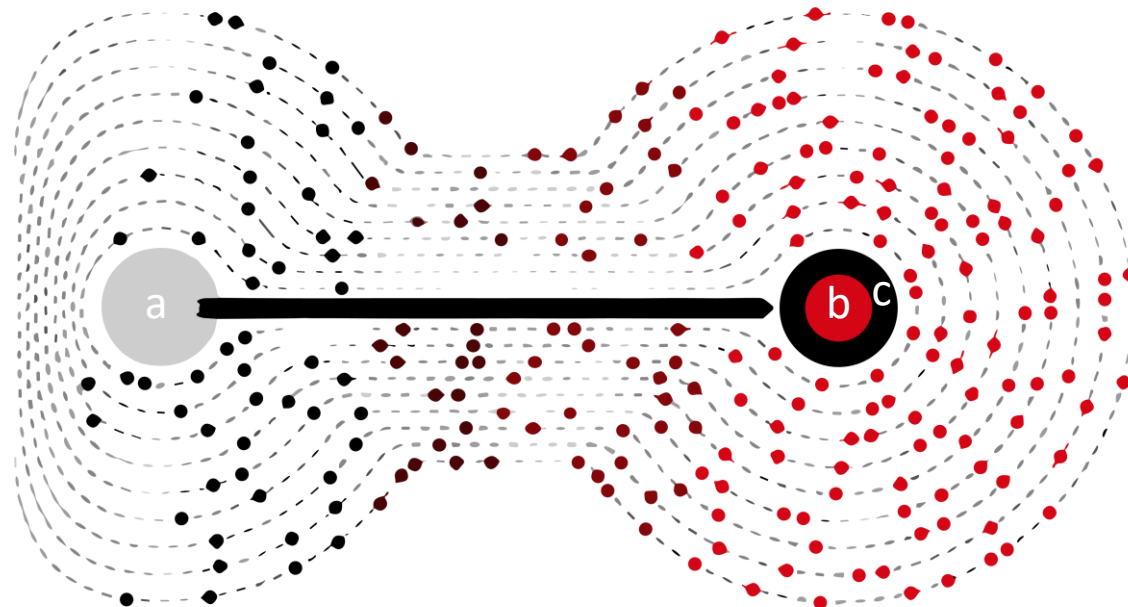
# — Les conditions favorables

- Conditions matérielles
  - Techniques
  - Financières
  - ...
- Dispositions individuelles au changement
  - La volonté
  - Prêt à faire un EFFORT ?
  - Relever le DEFI ?
  - Un changement dans sa vie personnelle
- Dynamiques sociales favorables
  - On est tous des coachs ?
  - La norme sociale ou la règle



# Faire évoluer la norme

Il existe des cas d'excentriques orbitaux assez puissants pour déplacer le centre de pensée commun jusqu'à eux, de manière à transformer l'excentricité en normalité.  
Exemples : Les Beatles, Albert Einstein ou Bill Gates



**a** Position initiale de la norme    **b** Norme de l'excentrique    **c** Norme déplacée

## Un impérieux besoin d'excentricité

Comment certains individus influencent la norme. Et combien ils sont nécessaires à toute société.

Une société sans excentriques n'évolue pas, elle est condamnée à graviter autour de l'autosatisfaction jusqu'à mourir d'ennui (Jaime SERRA)



SOURCE :  
Courrier international

Publié le 18 mars 2013 à 12h16

Vidéo explicative disponible (mais en Espagnol seulement)  
<https://youtu.be/TRmBpWbax0M>



# Il faut de l'offre

- Un aménagement du territoire compatible avec une mobilité raisonnée
- Toute la panoplie d'offres alternatives à l'autosolisme, adaptée aux territoires
  - Transports collectifs
    - Lignes de cars/bus
    - TAD divers
  - Modes actifs
    - Vélos,
    - Marche
  - Véhicules partagés
    - Autopartage
    - Covoiturage



# — Les leviers du changement

- Il existe différents leviers sur lesquels s'appuyer :
  - Communication persuasive
  - Communication engageante
  - Marketing individualisé
  - Architecture des choix (les Nudges)
  - Technologies persuasives





# — La communication persuasive —

- Une influence basée sur la présentation d'un ensemble d'arguments
- Les techniques de persuasion modifient les connaissances, les attitudes, les croyances ...

... mais pas forcément le comportement

Petit exemple de communication positive => <https://youtu.be/59FXDaBVO1I>





La public... elle bouger  
En moins de 20 secondes.

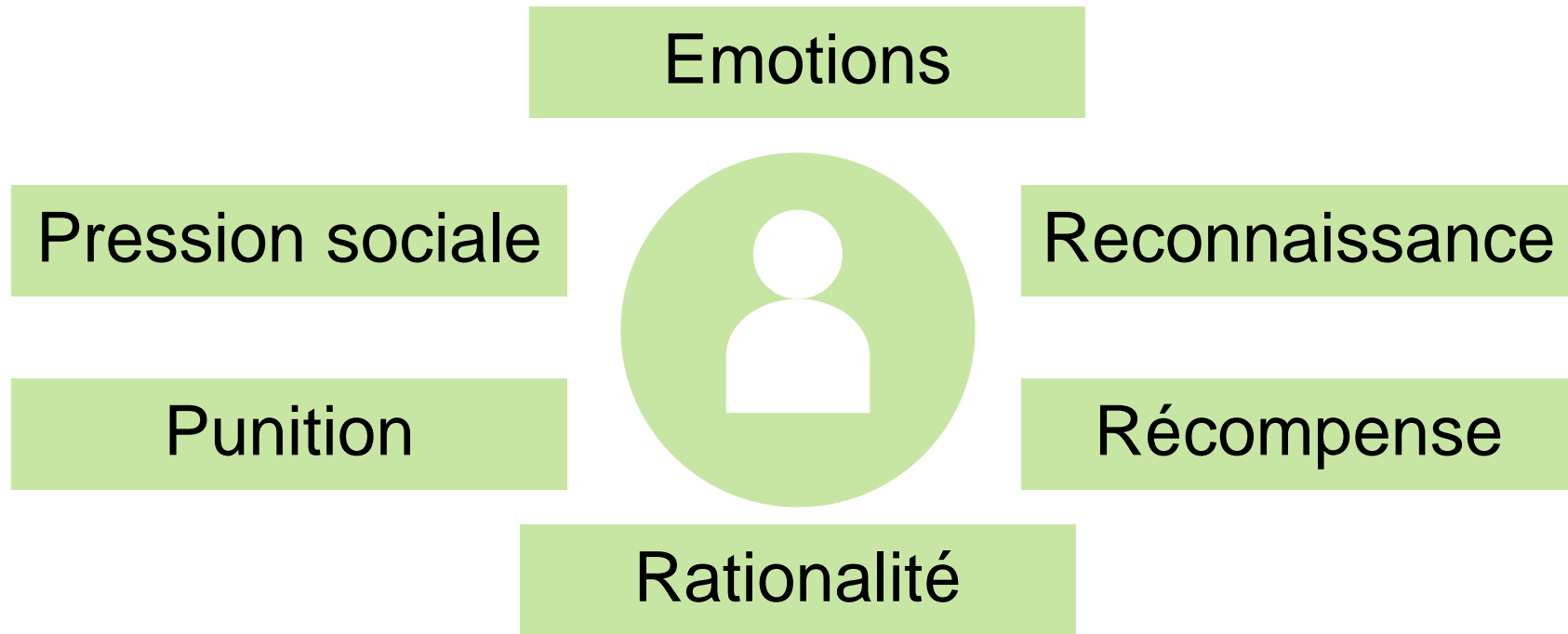




Les riieds<sup>©</sup>



# — La communication persuasive

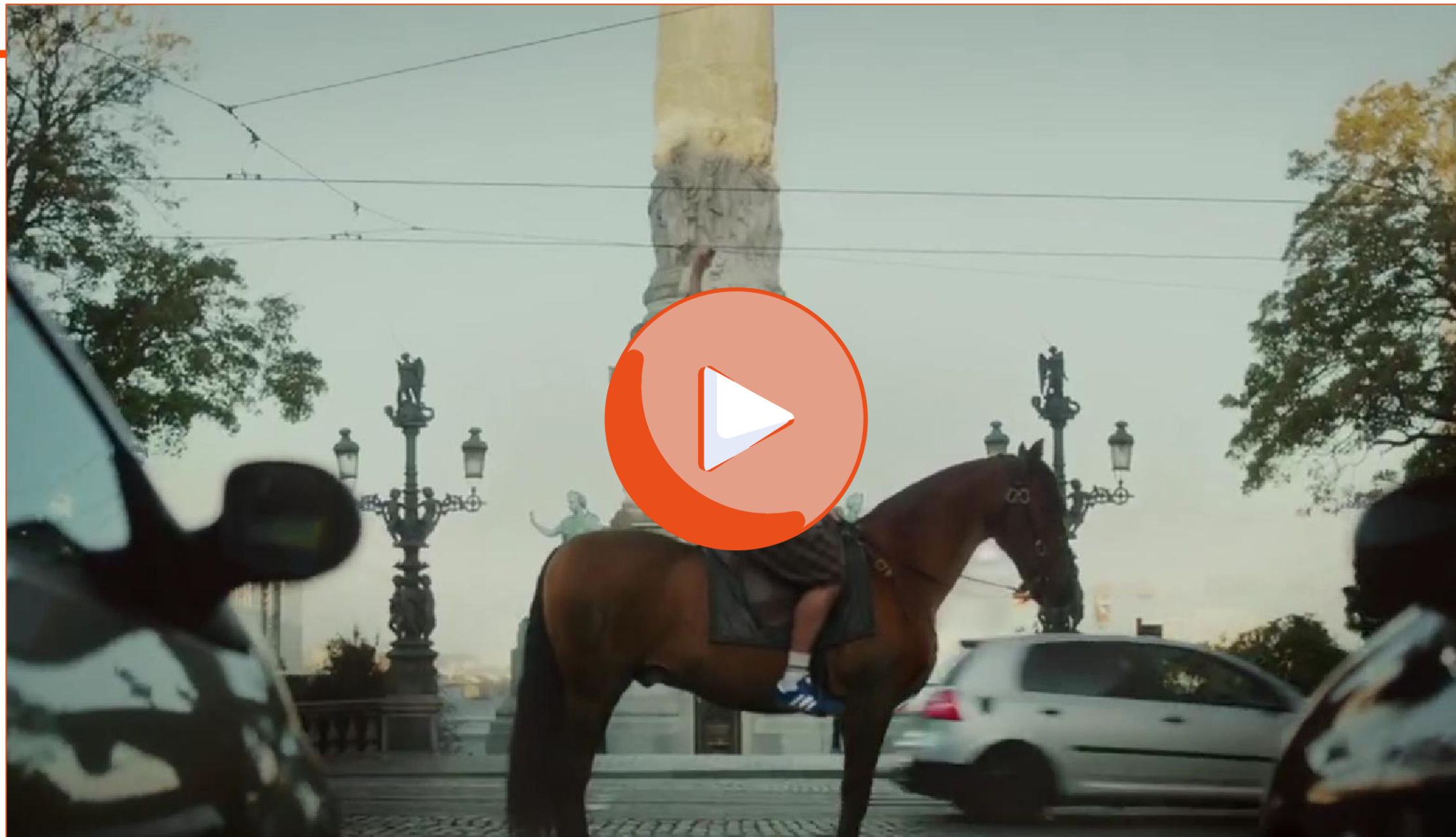


# — Communication engageante

- L'engagement résulte d'une série de micro-actions qui préparent le passage à l'acte réel
- Dans certaines conditions, elles conduisent à choisir "librement" le comportement souhaité
  - « Tu es libre de... », « c'est ton choix »
- Les actes engagent, pas les intentions







# Levier : pression sociale + émotion négative

du 16 au 22 septembre 2009  SEMAINE EUROPÉENNE DE LA MOBILITÉ



**ce que mon père  
a de plus cher  
c'est sa voiture**

agir pour la planète  
**c'est maintenant**  
sur [www.cmaintenant.eu](http://www.cmaintenant.eu)

Nantes  Métropole  
Copenhague 2009

du 16 au 22 septembre 2009  SEMAINE EUROPÉENNE DE LA MOBILITÉ



**ma mère  
va chercher  
le pain en voiture**

agir pour la planète  
**c'est maintenant**  
sur [www.cmaintenant.eu](http://www.cmaintenant.eu)

Nantes  Métropole  
Copenhague 2009



# Marketing individualisé

- Ciblage d'une population + Prospection + Accompagnement aux changements dans la durée
- Levier d'influence :
  - Existence d'alternatives
  - Expérience positive
  - Influence sociale
- Importance de l'accompagnement dans la **durée** et de recruter des salariés **volontaires et motivés**





# — Architecture des choix (les Nudges) —

Une manière de présenter les choix qui pourraient encourager les individus à adopter un comportement



La pérennisation des comportements est problématique (quand l'effet de surprise, la nouveauté ou la curiosité sont passés) mais gros bénéfice de communication



# Technologies persuasives

- Attrait au changement via l'apport technologique et les nouvelles applications
  - Exemple : appli « Nantes dans ma poche », navette autonome



Source : Ouest-France (2018)



# Changer les comportements pour un mode de vie plus durable

Lien vidéo : <https://youtu.be/RAhEoxPf8f4>

# Échanges et débat





# Merci de votre attention



# 3<sup>ÈME</sup> SÉMINAIRE : STRATÉGIES TERRITORIALES ET APPROCHES TECHNIQUES DE LA MOBILITÉ

**JEUDI 28 MARS // 9h-11h**  
**EN VISIOCONFÉRENCE**

**Territoire Bas Carbone**  
**Territoire d'Insertion**  
**Territoire Thématique**

**Retour du diagnostic des territoires**

**Transports collectifs**  
**Véhicules partagés**  
**Modes actifs**  
**Intermodalité**



- Une enquête en ligne pour connaître les actions entreprises par les territoires :
- <https://www.consultation.mobhilis.fr/index.php/383448?lang=fr>



## Etat des lieux mobilité - AILB

L'AILB réalise actuellement un travail sur les questions de mobilité. Afin de disposer d'une vision d'ensemble des actions menées par les collectivités membres de la structure, elle a décidé de réaliser une enquête auprès de ses membres pour connaître les réalisations actuelles ou futures sur les territoires.

Le but de ce questionnaire est donc de recueillir de façon rapide un maximum d'information sur les actions sans entrer dans le détail de chacune d'entre elle, mais pour avoir une vision d'ensemble sur les domaines d'intervention privilégiés et l'état d'avancement de la stratégie mobilité au sein des territoires.

Merci d'avance pour les informations que vous pourrez nous transmettre.

Suivant

