



SEMINAIRE HABITAT ET SOBRIETE FONCIERE

AGENCE INTERMETROPOLITAINE LOIRE-BRETAGNE

INTERVENTION SUR LES ENJEUX DE RENATURATION

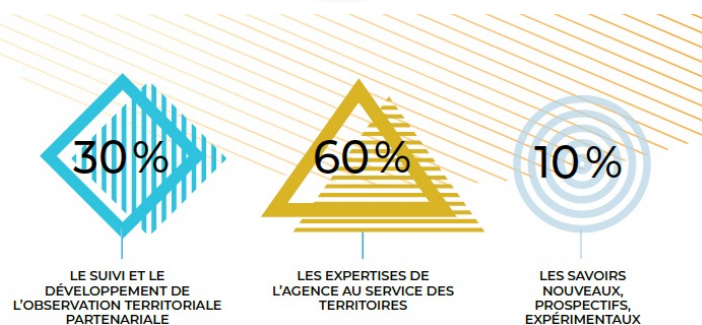
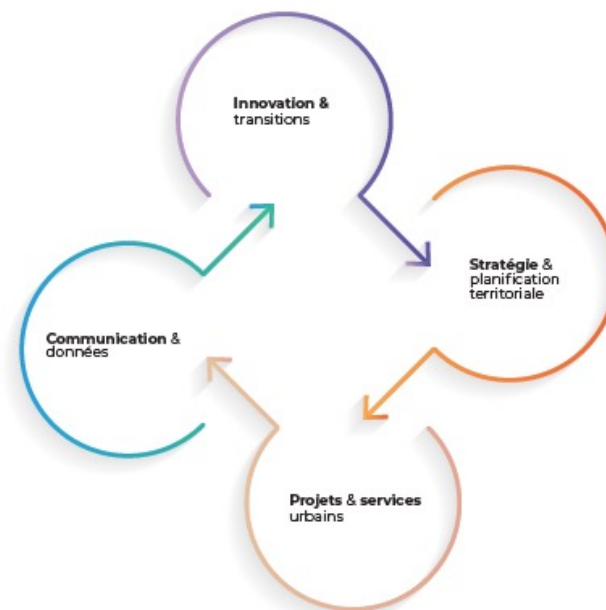


FEVRIER 2024





L'Agence d'urbanisme de la région nantaise est **un outil partenarial d'aide à la décision pour ses adhérents**





SUIVRE LES ÉVOLUTIONS
SOCIODÉMOGRAPHIQUES,
URBAINES & ENVIRONNEMENTALES ;
DÉVELOPPER
L'OBSERVATION
TERRITORIALE
18 - 41



PRÉPARER LES PROJETS
TERRITORIAUX DANS UN
SOUCI D'APPROCHE
INTÉGRÉE &
D'HARMONISATION DES
POLITIQUES PUBLIQUES
42 - 95



FAIRE ÉMERGER ET DIFFUSER
DES SAVOIRS NOUVEAUX,
PROSPECTIFS
96 - 115



La renaturation, de quoi parle-t-on ?



Renaturer, c'est restaurer ou améliorer les fonctionnalités écologiques d'un lieu (biologiques, agronomiques, hydrauliques, climatiques...) en cherchant à amplifier les co-bénéfices attendus et à intensifier les usages vécus (déambulation, pratique sportive, respiration, convivialité...).

Aménager des zones d'ombre pour faire face aux épisodes de fortes chaleurs



Replanter des haies dans les champs pour protéger les cultures et prairies



Créer des cheminements piétons et vélos sécurisés et arborés



Prévenir les risques d'inondation par débordement de cours d'eau



Traiter les pollutions des sols et reconvertir des espaces peu qualitatifs



Augmenter la qualité paysagère des espaces extérieurs des constructions



x
x x
x x x

x x x x

x
x x
x x x
Page 4

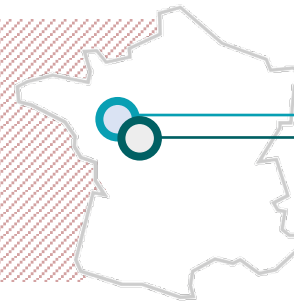
Quel accompagnement à l'Auran de la renaturation ?



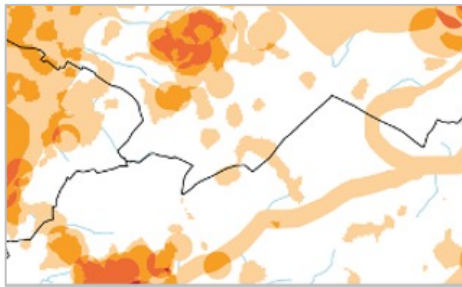
L'Agence accompagne **2 territoires lauréats de l'AMI ZAN national** sur une **approche expérimentale et exploratoire de la renaturation** à l'échelle de deux intercommunalités

La renaturation, comment faire ?

pour identifier le site, concilier les usages actuels et futurs, financer le projet, le faire vivre,....



Pays de Blain Communauté
Communauté de
Communes Sèvre et Loire



Identifier des critères d'enjeux pour définir des zones prioritaires à renaturer (ZPN)



Localiser des surfaces minérales pour identifier des sites potentiellement renaturables



Aller dans l'action, développer un volet pré-opérationnel **sur 6 sites démonstrateurs**

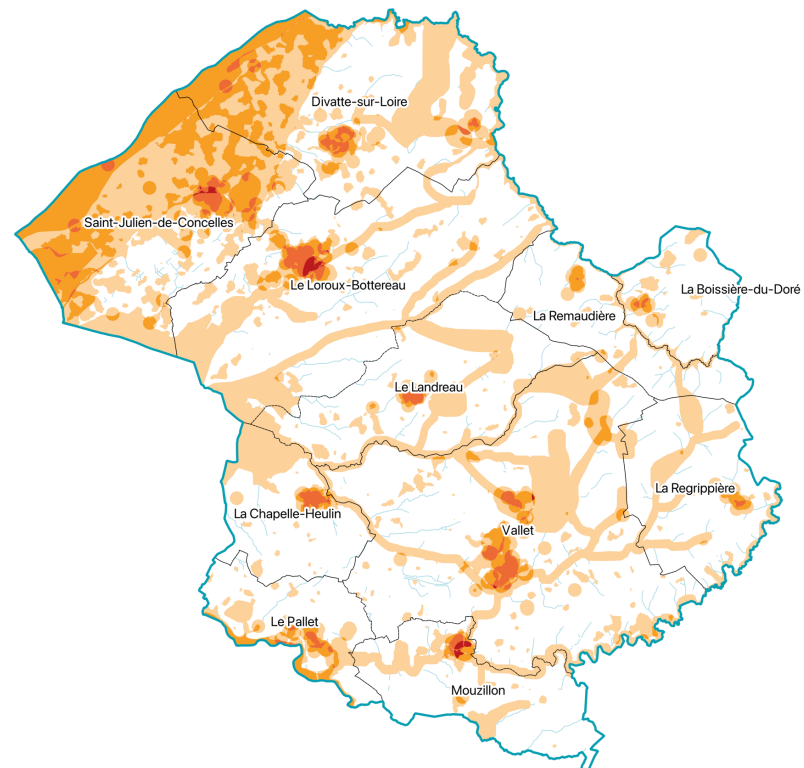
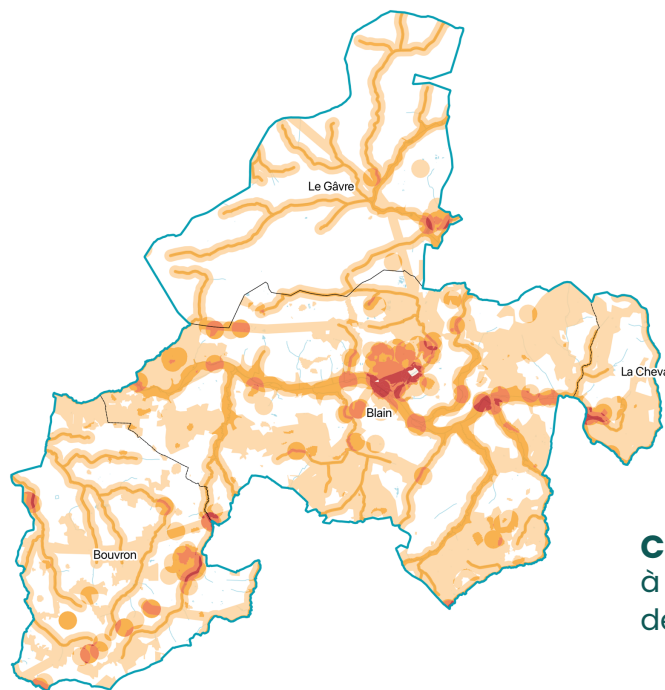
Méthode de définition des Zones Prioritaires à Renaturer



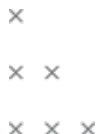
une zone qui cumule des enjeux forts de renaturation d'après **une grille de critères établis**



CRITÈRES ENVIRONNEMENTAUX, ET SOCIAUX



Cartographie des Zones Prioritaires à Renaturer
à l'échelle du Pays de Blain (a) et de la Communauté de Communes Sèvre et Loire (b)

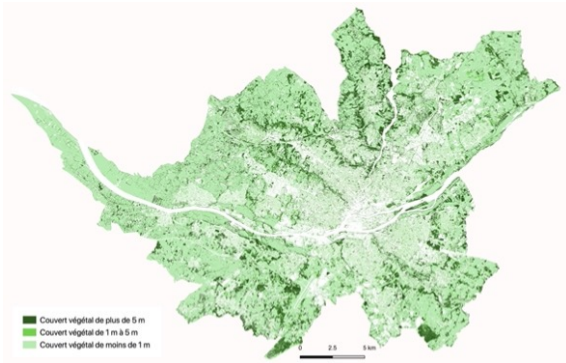


Méthode de définition des Zones Prioritaires à Renaturer

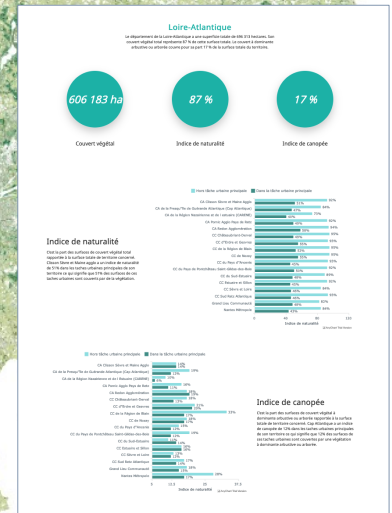
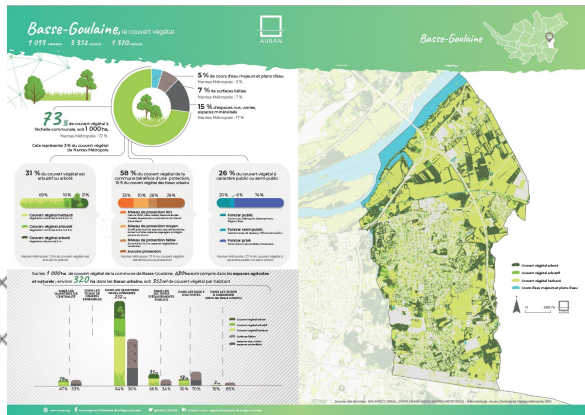
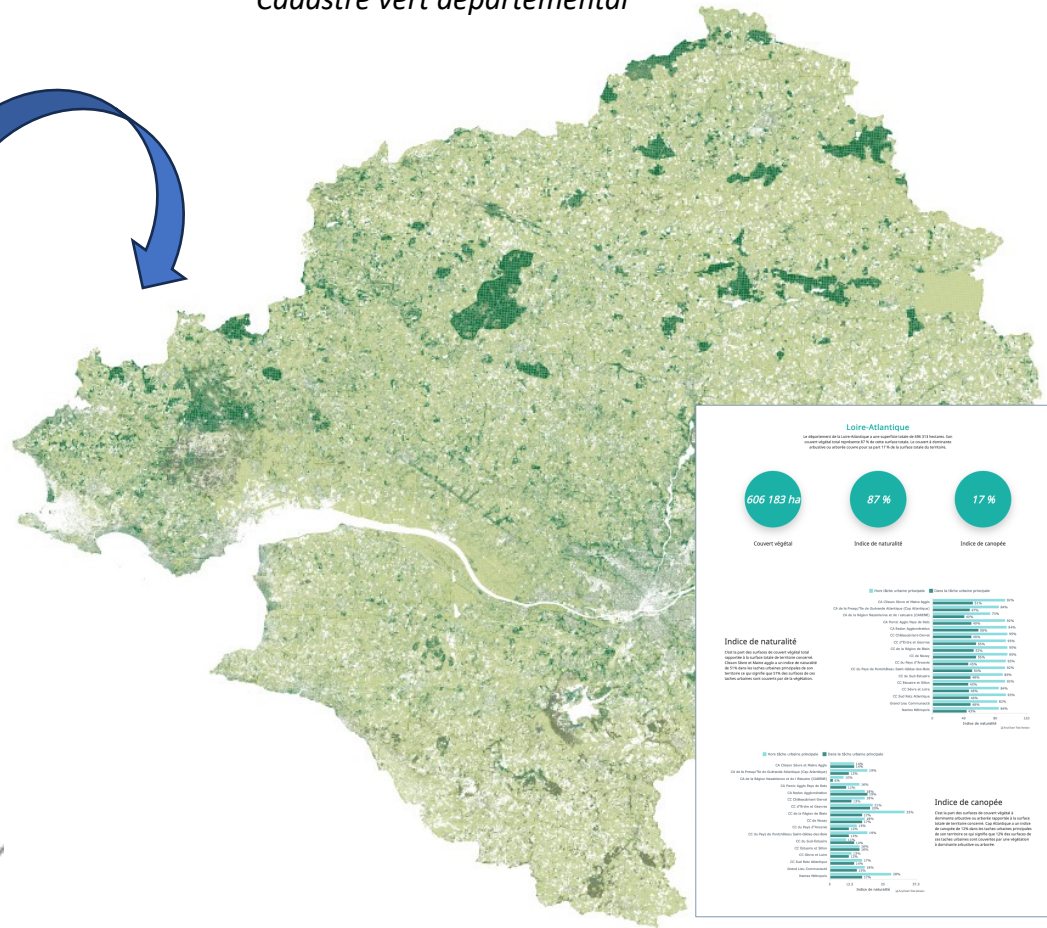
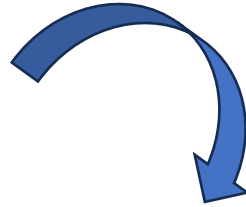


La cartographie du couvert végétal vue du ciel s'appuie sur l'analyse par télédétection des photographies infrarouge couleur. Elle offre une vision exhaustive des différentes typologies de couvert végétal (herbacé, arbustif et arboré) et permet de développer des indicateurs à différentes échelles.

Cadastre vert métropolitain



Cadastre vert départemental



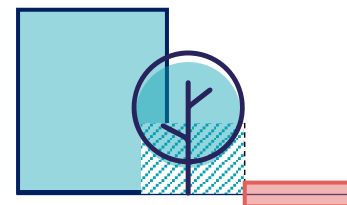


Localiser les surfaces minérales théoriques



On s'intéresse **aux surfaces minérales** :

- des surfaces **à la croisée des enjeux** car la bétonisation est à l'origine de problématiques de chaleur, d'écoulement des eaux...
- un potentiel **de gain écologique** plus fort en partant d'un espace très artificialisé

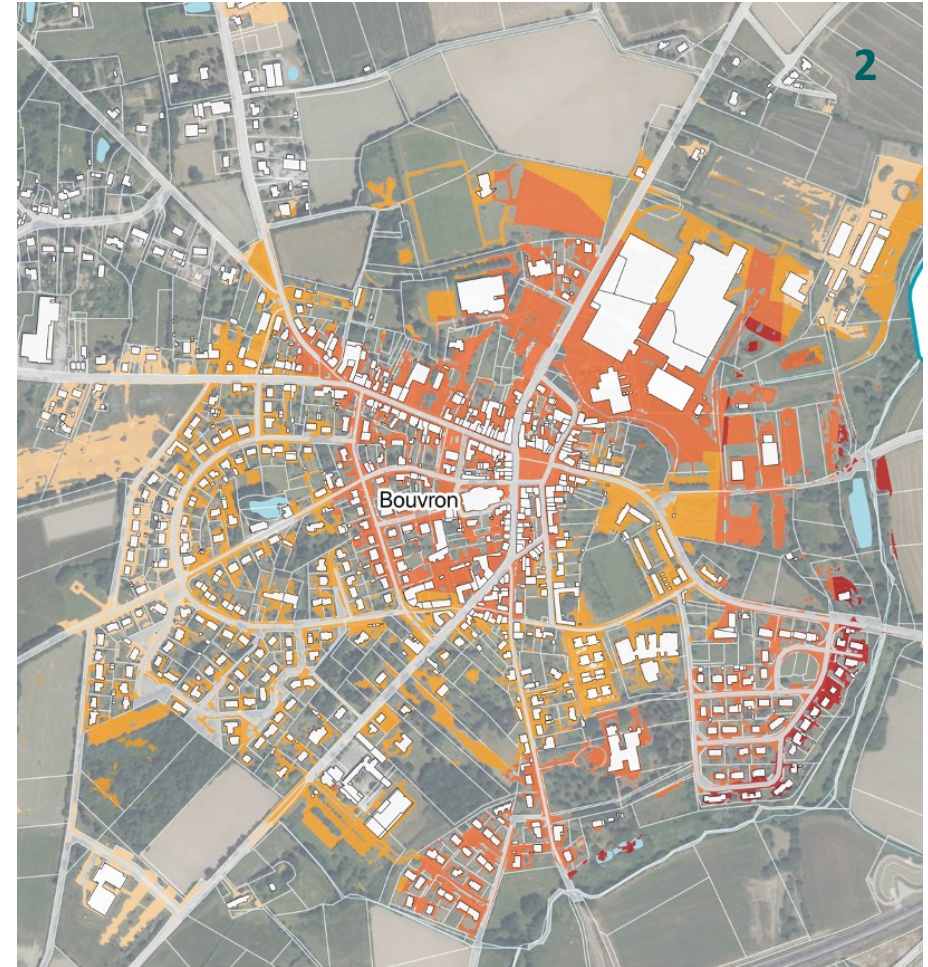
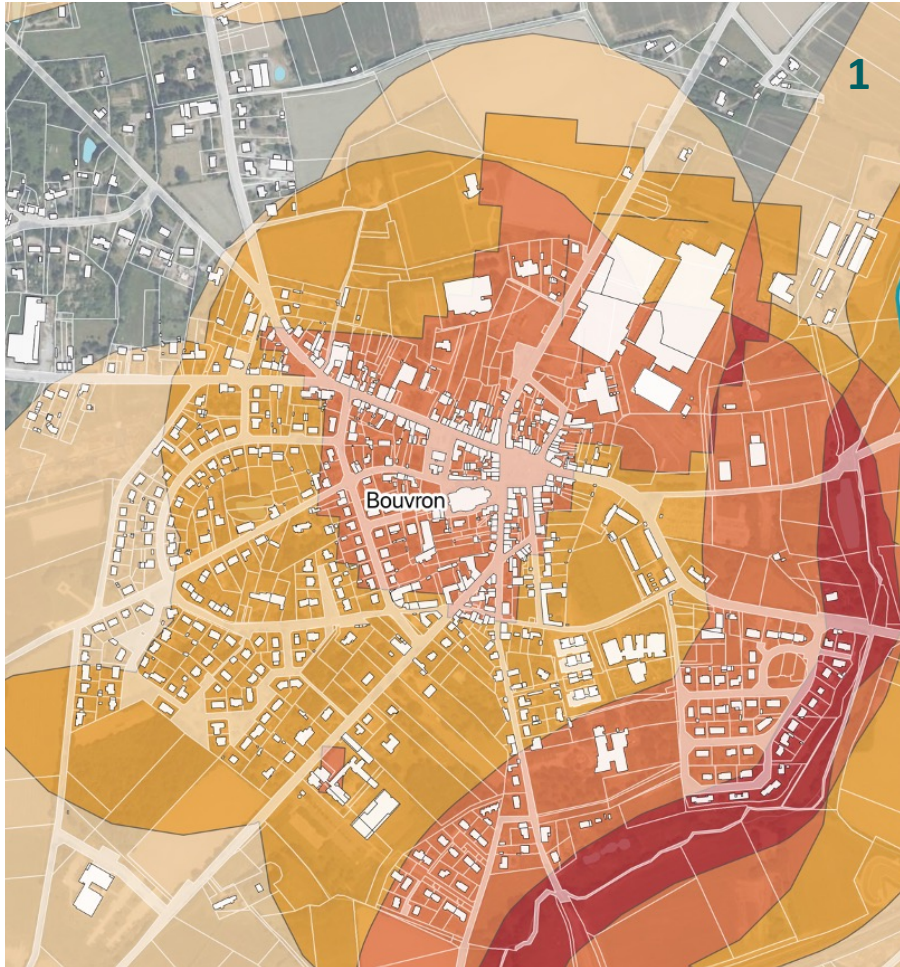


On considère comme surface minérale théorique tout ce qui n'est pas bâti ou recouvert par du couvert végétal.

Méthode de définition des Zones Prioritaires à Renaturer



>> Application des zones à enjeux aux surfaces minérales identifiées



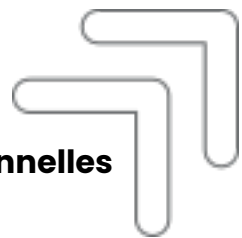
x exemple du Bourg de Bouvron : Cartographie des ZPR (1) puis des surfaces minérales identifiées par enjeux (2)

x x x

x x x x

x x x

Expérimentation des solutions de renaturation



Plusieurs composantes de la renaturation, qui se déclinent en étapes successives et additionnelles



GRADIENT DE NATURALITÉ

> Des actions à définir en fonction du niveau d'ambition



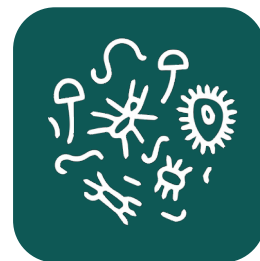
déconstruire
dépolluer



désimpermeabiliser
changer de revêtement
décompacter



intensifier la végétation
varier les strates et les essences
planter des arbres



reconnexion des écosystèmes
reconnecter les trames

> un éventail de solutions techniques pour une application concrète adaptée au projet

x
x x
x x x

x x x x



explorer les modalités opérationnelles de mise en place de projets de renaturation

6 sites démonstrateurs



PARKINGS



RUES, RUELLES, VENELLES

Expérimentation des solutions de renaturation



VALLET



réhabilitation d'un parking
de 4900 m²

LE LANDREAU



requalification d'une raquette
de lotissement

LOROUX-BOTTEREAU



transformation de cheminements doux

LA REGRIPIERE



réhabilitation d'un parking
de 1300 m²

DIVATTE-SUR-LOIRE



réhabilitation d'un parking de
1000m²

MOUZILLON



renaturation d'une zone
imperméable en zone inondable

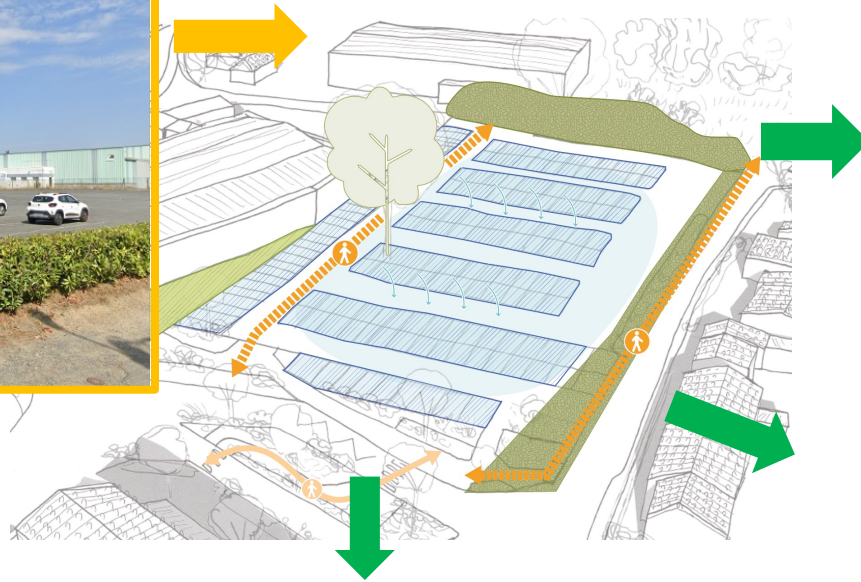
×
× ×
× × ×

× × × ×



×
× ×
× × ×

Expérimentation des solutions de renaturation



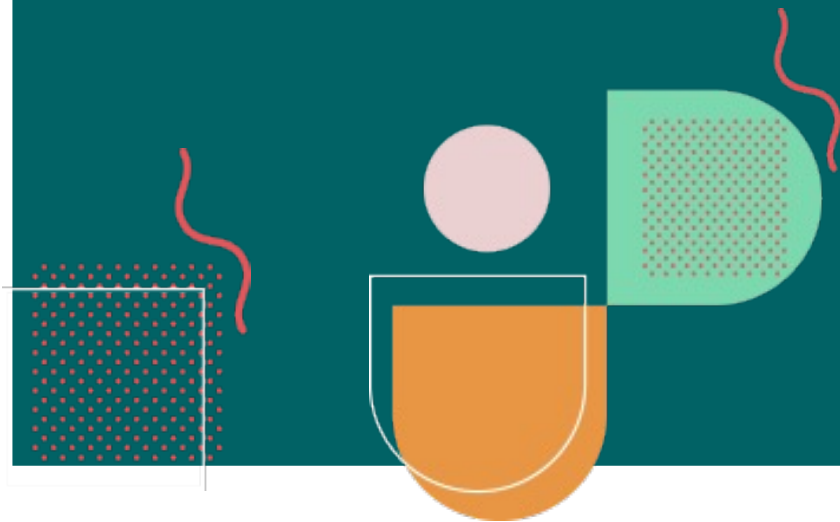
x
x x
x x x

x x x x

Agence d'Urbanisme de la Région Nantaise

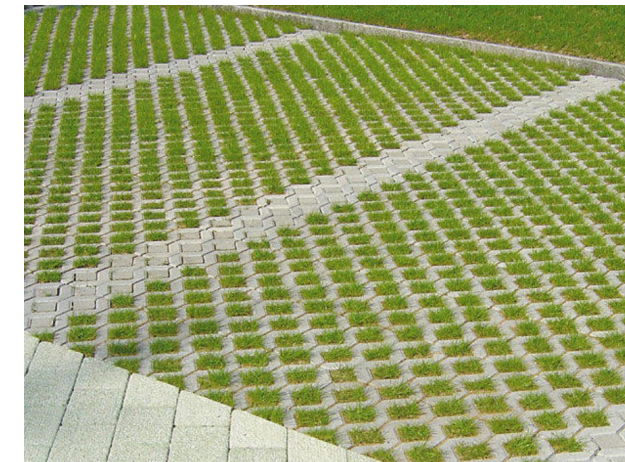
2, cours du Champ de Mars
44000 Nantes
02 40 84 14 18

www.auran.org





► **Matérialité du sol et traitement de l'eau** : augmenter la perméabilité des matériaux utilisés, améliorer la capacité d'infiltration du sol (décompactage)





› **Végétalisation:**
retrouver des
espaces de pleine
terre, varier les
strates de
végétation, planter
des arbres, faire
évoluer les modes
de gestion

